

Комплект чертежей технического дизайна
жилой квартиры

Ведомость чертежей основного комплекта

Общие указания

Лист	Наименование	Примечание
1	Общие данные	
2	 План обмерочный	
3	 План демонтажный	
4	 План монтажный	
5	 План расстановки мебели	
6	 План привязки мебели	
7	 План полов	
8	 План осветительной сети	
9	 План электромонтажных и слаботочных сетей	
10	 План водорозеток, канализационных выводов, систем отопления	

Настоящий проект выполнен в соответствии с Техническим Задаанием на проектирование, выданным Заказчиком.
 Объект общей площадью 83,18 кв. м.

Строительные работы

- Стены и перегородки**
 Демонтаж и возведение новых перегородок, монтаж конструкций должен быть выполнен в соответствии со строительными планами представленными на листах 3, 4 данного комплекта. В отделке стен и перегородок используется окраска, обои. Отделку стен в помещениях с влажным режимом и фартук кухонного гарнитура выполнить из керамической плитки.
- Потолки**
 Потолки во всех помещениях выполняются натяжными. Используются встроенные, накладные и подвесные светильники согласно проекту.
- Полы**
 Полы выполнить после прокладки всех коммуникаций. Отделка пола должна быть выполнена в соответствии со строительными планами представленными на листе 6 данного комплекта. В помещениях с влажным режимом при нарушении гидроизоляции от застройщика выполнить гидроизоляцию всего помещения с заходом на стены H=300мм. Все виды покрытий могут быть применены только при наличии сертификатов (гигиенического и соответствия) и допускать влажную уборку и дезинфекцию. В местах примыкания полов к стенам и перегородкам установить плинтусы.
- Двери и окна**
 Существующие окна и двери остаются без изменений. Новые двери выполнить деревянными. Проектируемые дверь укомплектовать наличниками с двух сторон. Двери в спальню и санузел выполнить скрытого монтажа. Новый балконный блок - из ПВХ-профиля. Остекление утепляемого балкона выполнить из ПВХ-профиля с двухкамерным стеклопакетом. Монтаж остекления произвести в соответствии ГОСТ Р 52749-2007. Перед изготовлением окон, дверей размеры проемов уточнить по месту.

Строительные и отделочные работы выполнять в соответствии с требованиями:
 -СП 49.13330.2010 "СНиП 12-03-2001 Безопасность труда в строительстве. Часть1. Общие требования";
 -СНиП 12-04-2002 "Безопасность труда в строительстве ч.2. Строительное производство".
 - СП 29.13330.2011. Полы, СП 71.13330.2017. СНиП 3.04.01-87 Изоляционные и отделочные покрытия.

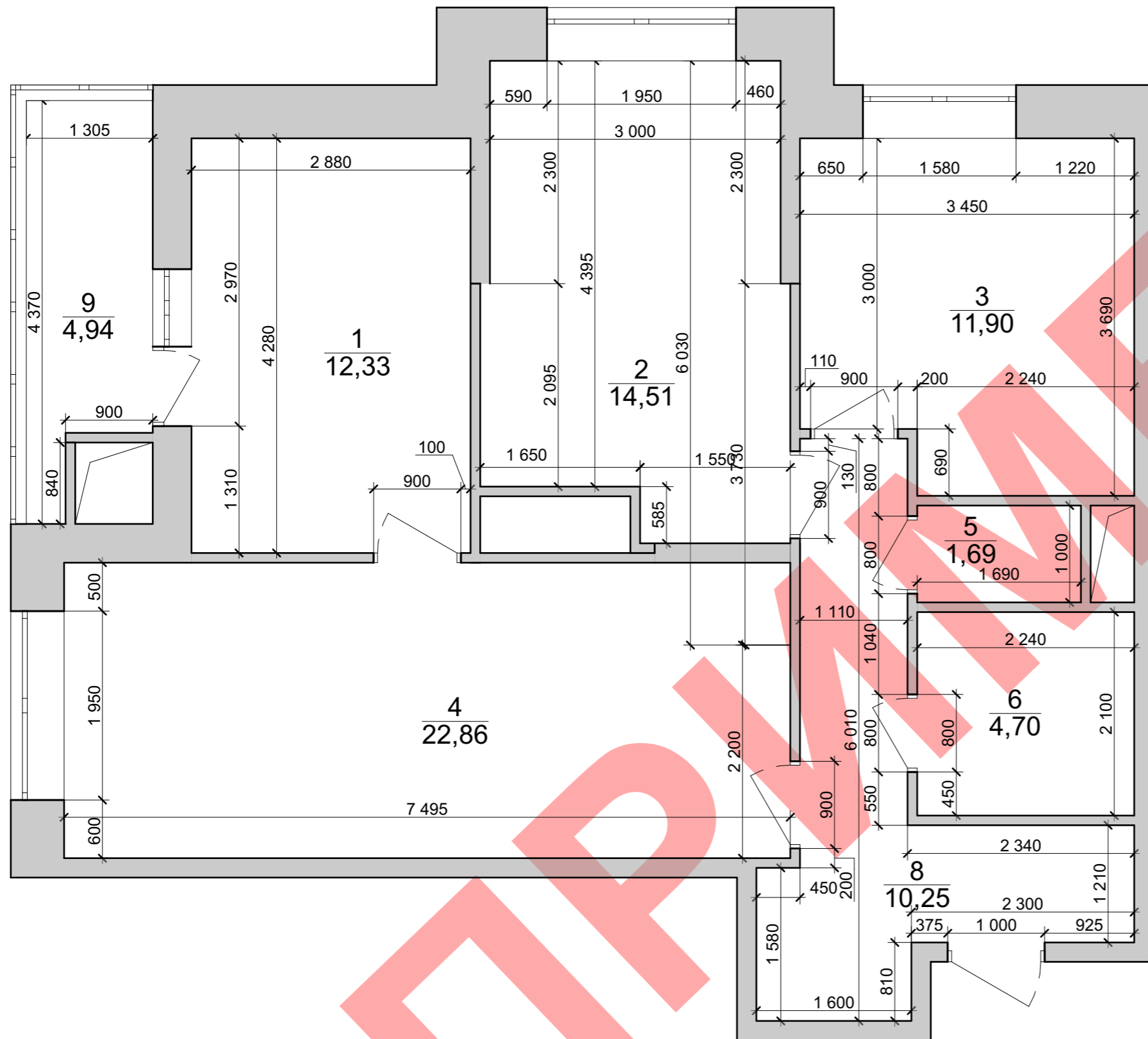
Согласовано

Инва. N подлин.	Подпись и дата	Взамен инв. N

						-			
Изм.	Кол.уч.	Лист	Ндок.	Подпись	Дата				
Разраб.		Халитова Э.Г.				Техдизайн	Стадия	Лист	Листов
ГАП		Митраков М.Н.					Р	1	
						Общие данные			

План обмерочный

Экспликация помещений



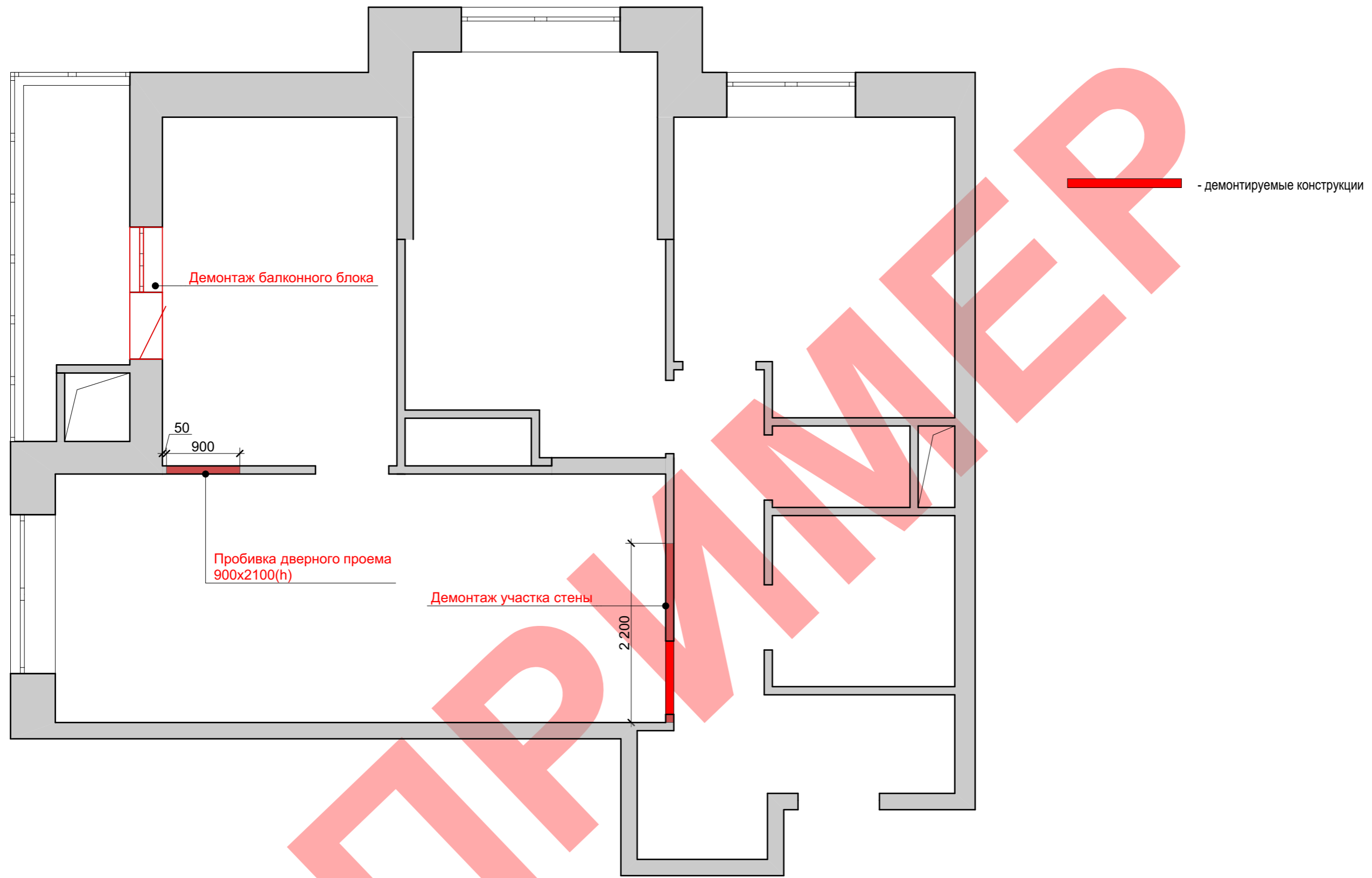
№	Наименование	Площадь
1	Спальня	12,33
2	Спальня	14,51
3	Спальня	11,90
4	Кухня-гостиная	22,86
5	Санузел	1,69
6	Ванная	4,70
8	Коридор	10,25
9	Балкон	4,94
Площадь без лоджии		78,24
Площадь с лоджией (коэф.0,5)		80,71
Общая площадь		83,18

Согласовано

Инва. N подлин.	Подпись и дата	Взамен инв. N

Изм.	Кол.уч.	Лист	Идок.	Подпись	Дата	-			
Разраб.	Халитова Э.Г.					Техдизайн	Стадия	Лист	Листов
ГАП	Митраков М.Н.						Р	2	
План обмерочный									

План демонтажный



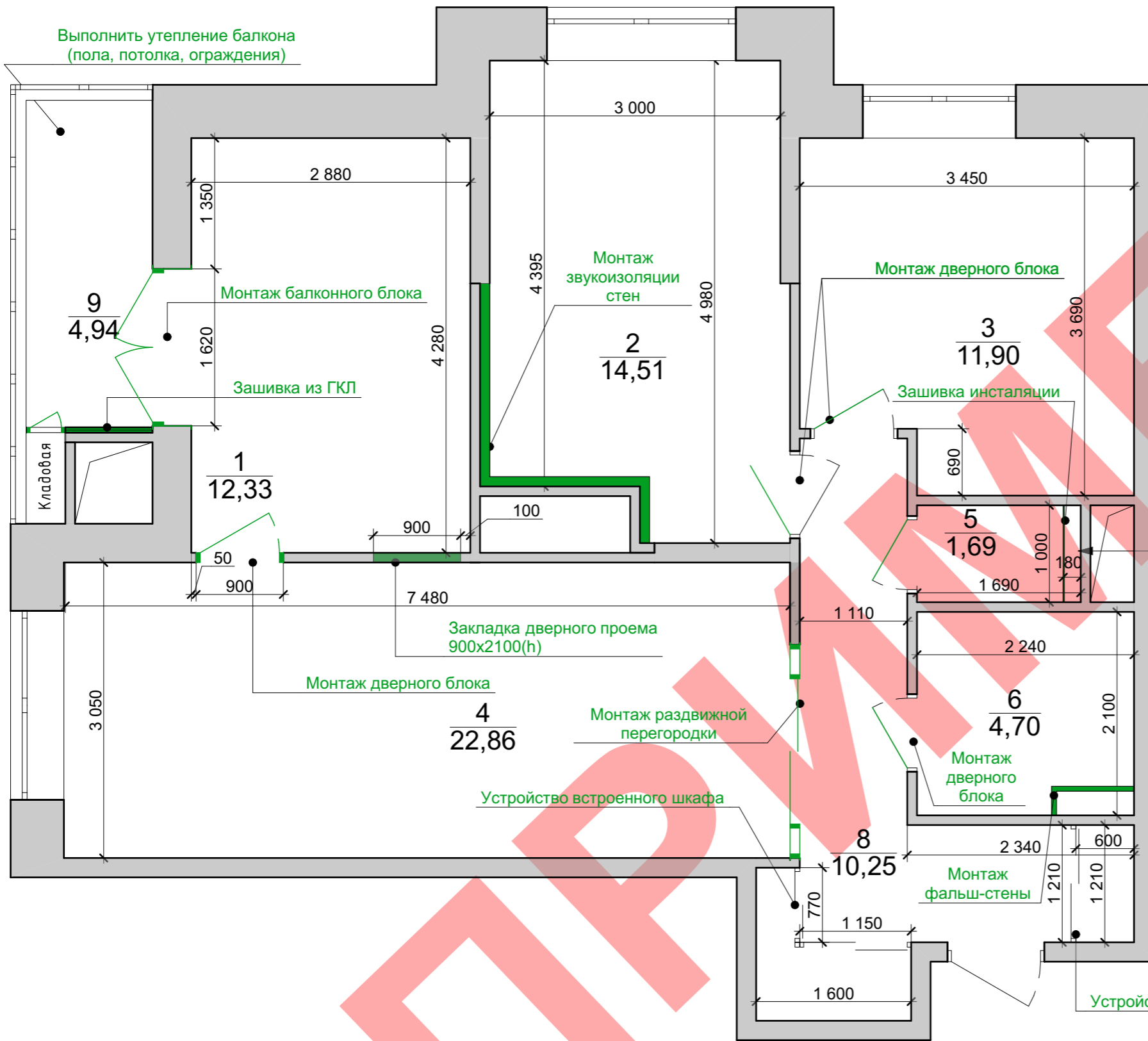
Согласовано

Ив. N подлин.	Подпись и дата	Взамен инв. N

Изм.	Кол.уч.	Лист	Индок.	Подпись	Дата	-			
Разраб.	Халитова Э.Г.					Техдизайн	Стадия	Лист	Листов
ГАП	Митраков М.Н.						Р	3	
						План демонтажный			

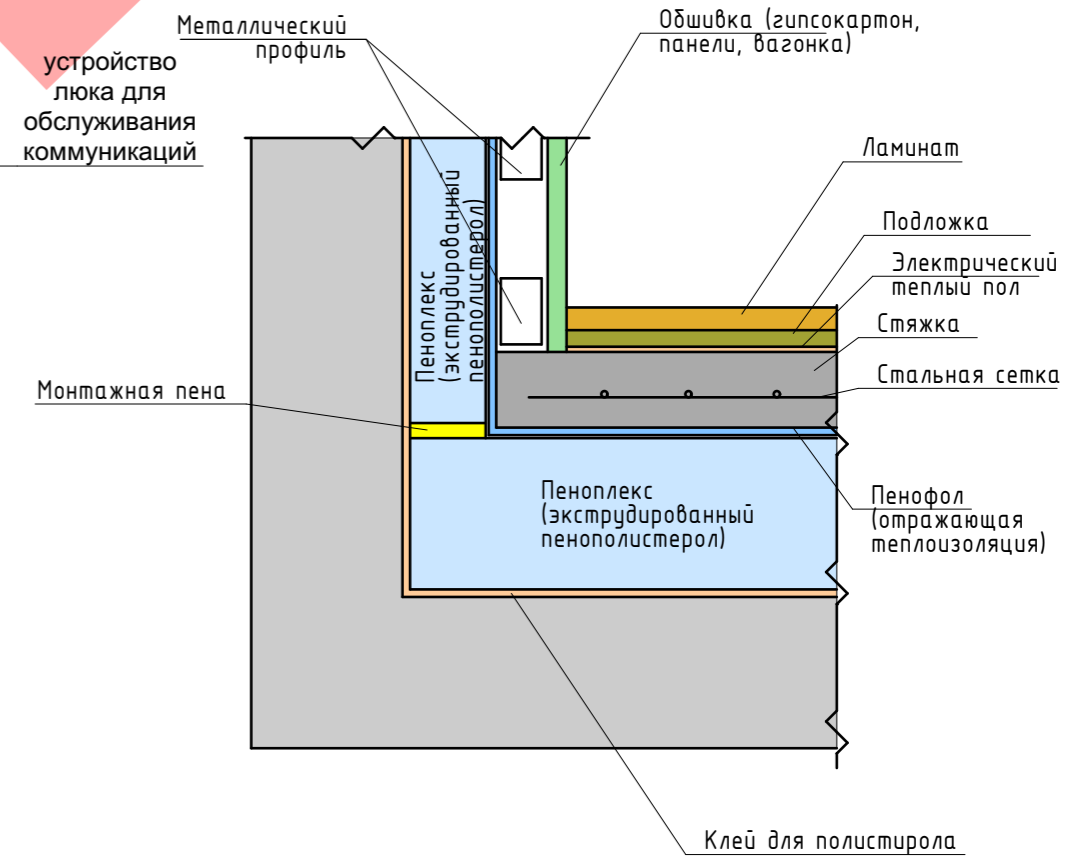
План монтажный

Экспликация помещений



№	Наименование	Площадь
1	Спальня	12,33
2	Спальня	14,51
3	Спальня	11,90
4	Кухня-гостиная	22,86
5	Санузел	1,69
6	Ванная	4,70
8	Коридор	10,25
9	Балкон	4,94
Площадь без лоджии		78,24
Площадь с лоджией (коэф.0,5)		80,71
Общая площадь		83,18

Узел утепления балкона

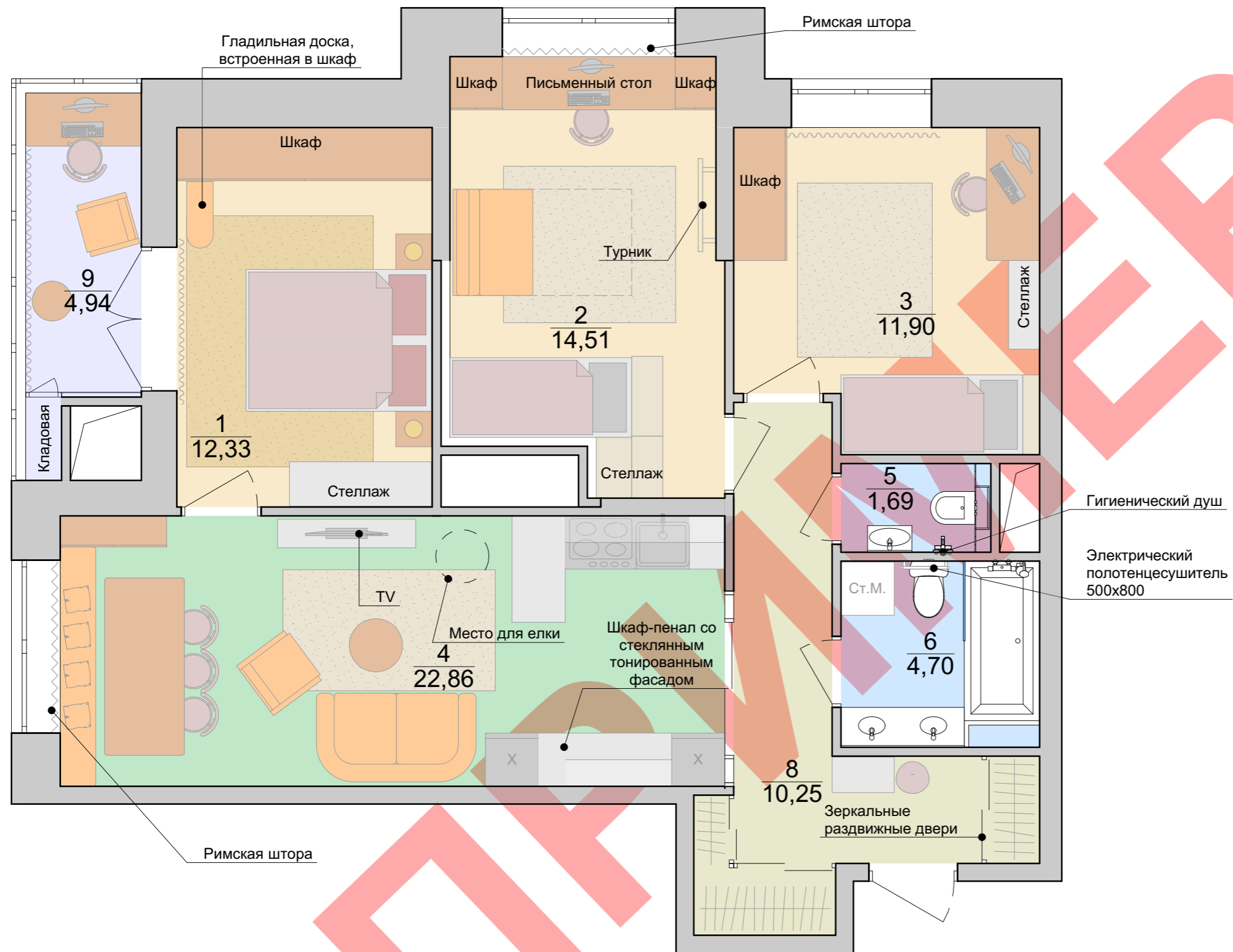


Согласовано

Инва. N подлин. | Подпись и дата | Взамен инв. N

Изм.	Кол.уч.	Лист	Идок.	Подпись	Дата				
Разраб.		Халитова Э.Г.				Техдизайн	Стадия	Лист	Листов
ГАП		Митраков М.Н.					Р	4	
План монтажный									

План расстановки мебели

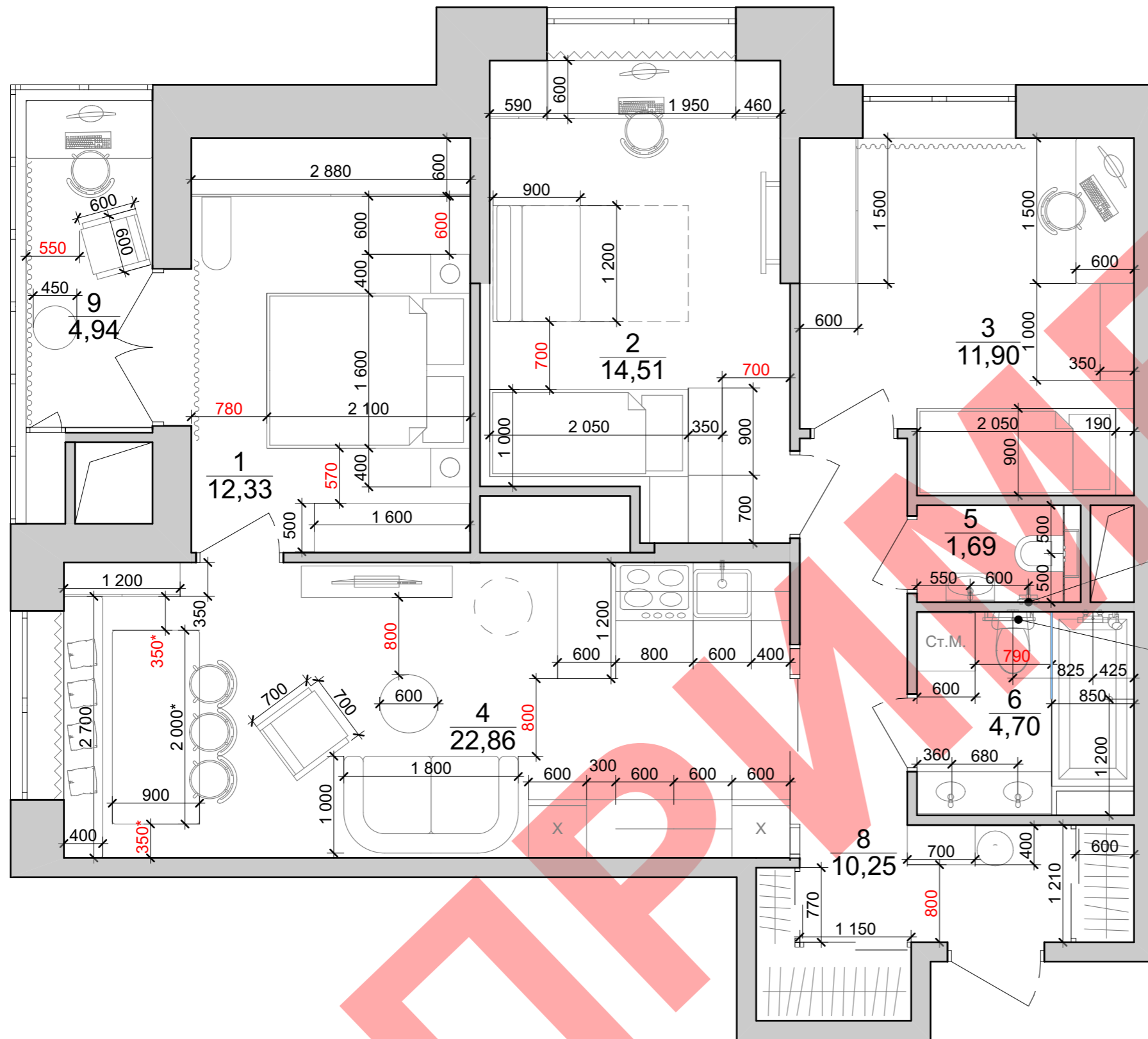


Согласовано

Инва. N подлин.	Подпись и дата	Взамен инв. N

Изм.	Кол.уч.	Лист	Идок.	Подпись	Дата	-			
Разраб.	Халитова Э.Г.					Техдизайн	Стадия	Лист	Листов
ГАП	Митраков М.Н.						Р	5	
План расстановки мебели									

План привязки мебели



Гигиенический душ
h от пола - 650

Электрический
полотенцесушитель
500x800
h от пола - 1100

1. Размеры уточнить после выбора конкретной модели мебели.
2. Размеры для изготовления мебели по индивидуальному проекту уточнить после выполнения черновой отделки.
3. Красным указаны размеры, соблюдение которых обеспечивает эргономичность пространства.
4. Указанные габариты мебели являются рекомендуемыми, в стесненных условиях изменения возможны только в меньшую сторону.

*При просвете между столом и стеной/мебелью 350 мм наблюдается заметное изменение позы проходящего человека, предельный боковой поворот тела. Для более удобного прохода возможно изменение ширины стола.
Минимальное расстояние для свободного прохода 600 мм. При таком проходе ширина стола будет 1500 мм.
Минимальное расстояние для ограниченного движения 425 мм. Это наименьший просвет, при котором не наблюдается резкого изменения позы. При таком проходе ширина стола будет 1850 мм.

Согласовано

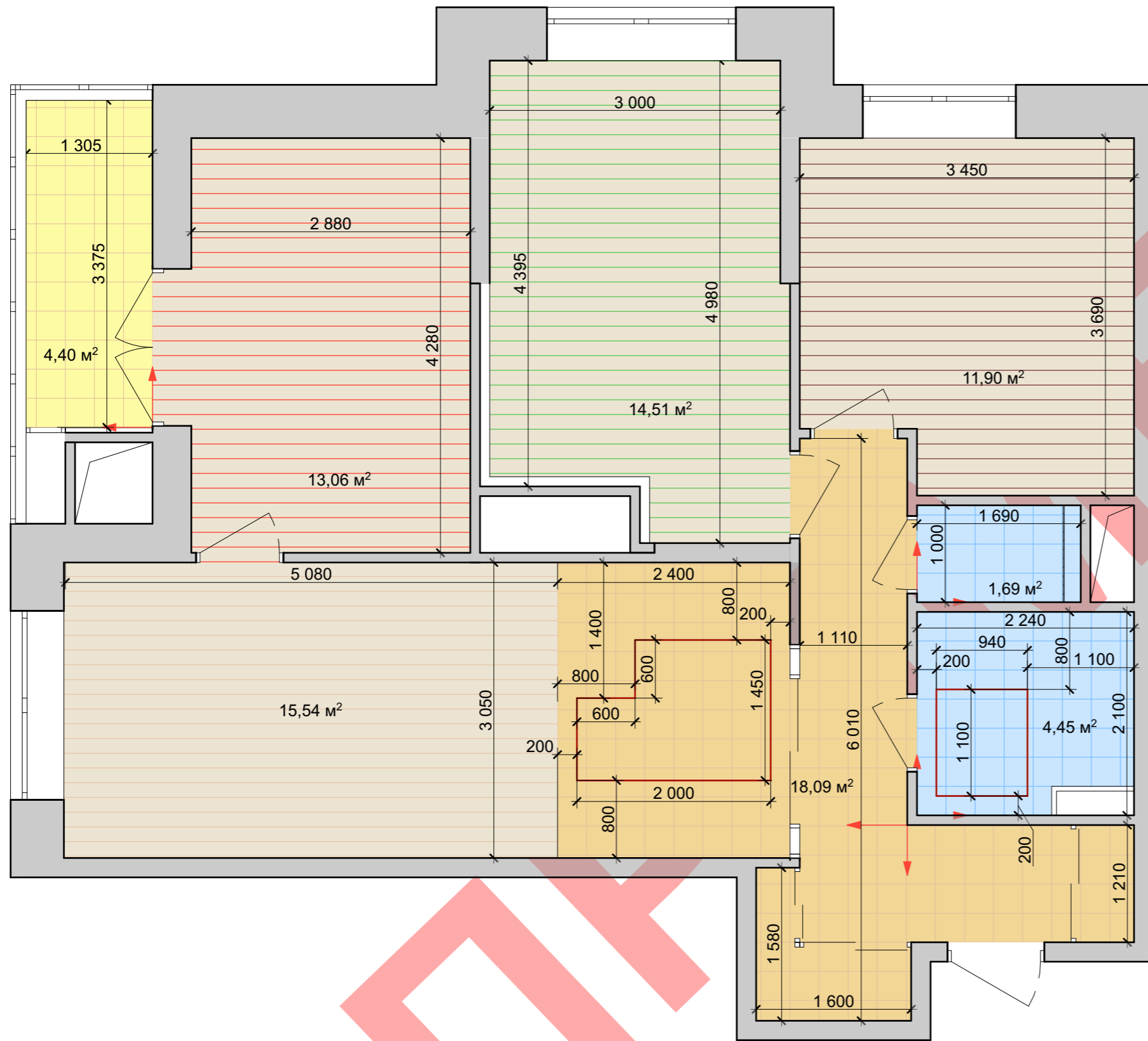
Взамен инв. N

Подпись и дата

Инв. N подлин.

Изм.	Кол.уч.	Лист	Ндок.	Подпись	Дата				
Разраб.		Халитова Э.Г.				Техдизайн	Стадия	Лист	Листов
ГАП		Митраков М.Н.					Р	6	
План привязки мебели									

План полов



Ведомость покрытия полов

Обозначение на чертеже	Наименование	Площадь М²
	Напольная плитка напольная	18,09
	Напольная плитка напольная	6,39
	Напольная плитка напольная	4,40
	Ламинат	15,54
	Ламинат	13,06
	Ламинат	14,51
	Ламинат	11,90

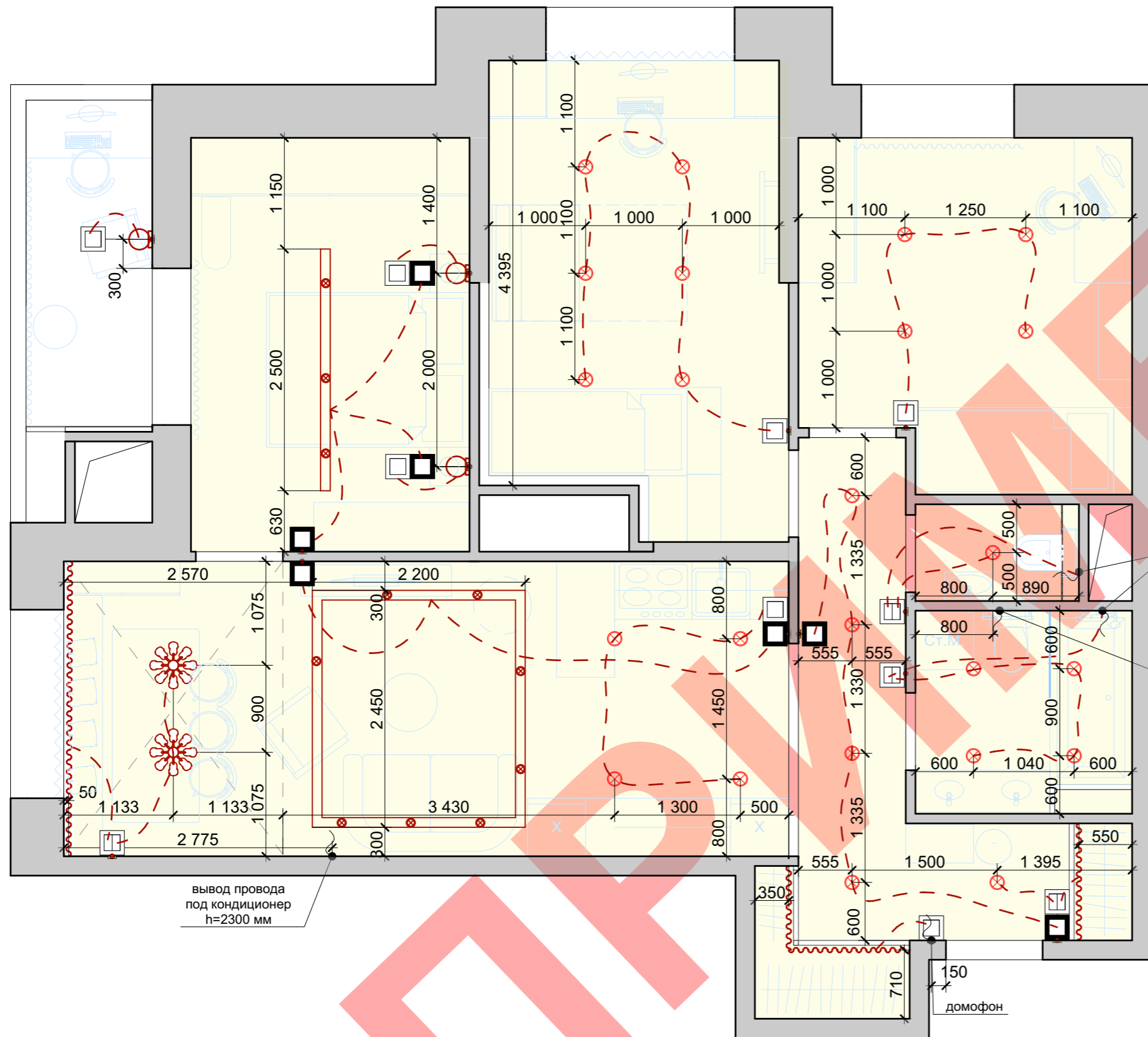
- направление раскладки плитки
- контур электрического теплого пола

Согласовано

Инва. N подлин.	Подпись и дата	Взамен инв. N

Изм.	Кол.уч.	Лист	Идок.	Подпись	Дата	-			
Разраб.	Халитова Э.Г.					Техдизайн	Стадия	Лист	Листов
ГАП	Митраков М.Н.						Р	7	
План полов									

План осветительной сети



вывод провода под
принудительную
вытяжку (показан условно)
h-1900мм.

вывод
провода
для
полотенце-
сушителя

вывод провода
под кондиционер
h=2300 мм

Условные обозначения

Условное обозначение	Наименование	Высота размещения
	Вывод провода 220В	-
	Люстра подвесная	-
	Точечный светильник	-
	Бра	h = 1 600мм
	Трековая система освещения	-
	Светодиодная лента	-

Согласовано

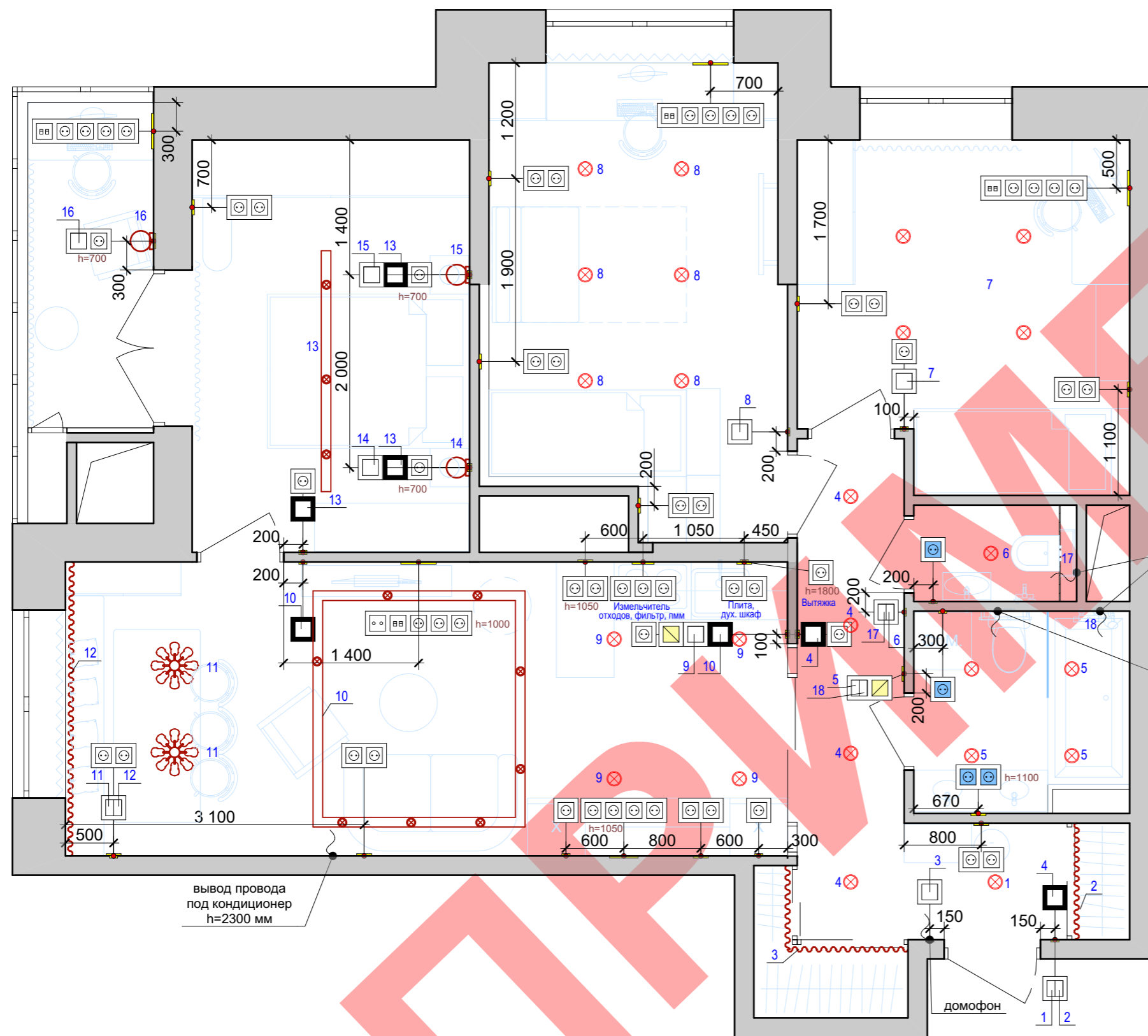
Взамен инв. N

Подпись и дата

Инв. N подлин.

Изм.	Кол.уч.	Лист	Идок.	Подпись	Дата				
Разраб.	Халитова Э.Г.					Техдизайн	Стадия	Лист	Листов
ГАП	Митраков М.Н.						Р	8	
План осветительной сети									

План электромонтажных и слаботочных сетей



Условные обозначения

Условное обозначение	Наименование	Высота размещения
	Выключатель одноклавишный	h = 900мм, если не указано иное
	Выключатель двухклавишный	h = 900мм, если не указано иное
	Розетка	h = 300мм, если не указано иное
	Розетка телевизионная	h = 900мм, если не указано иное
	Розетка интернет	h = 900мм, если не указано иное
	Регулятор теплого пола	h = 900мм, если не указано иное
	Проходной выключатель	h = 900мм, если не указано иное
	Розетка влагозащищенная	h = 300мм, если не указано иное

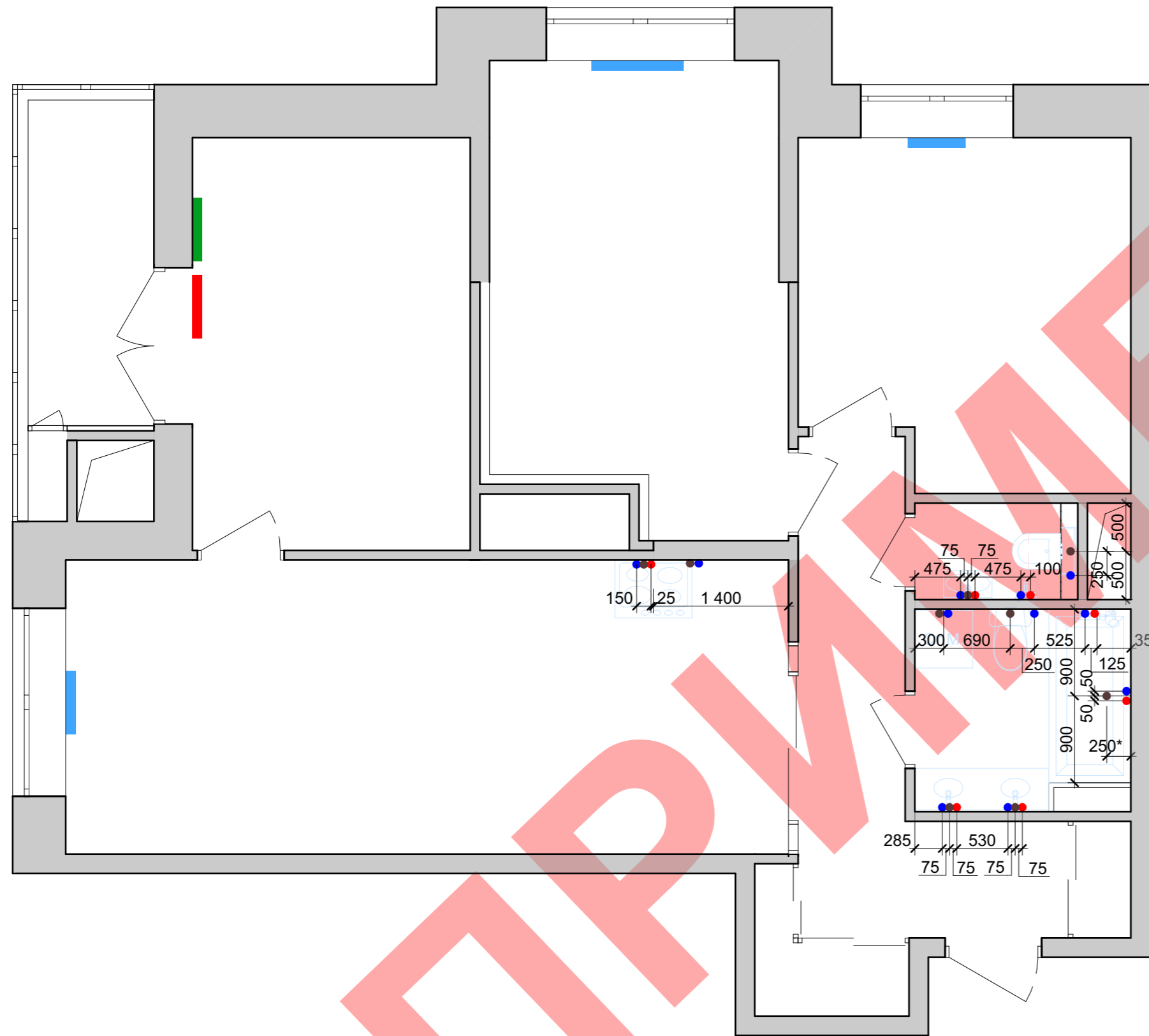
Привязка указана до центра группы розеток.
 Расположение и высота установки розеток на кухне окончательно утверждаются после составления проекта кухонного гарнитура и выдаются окончательные привязки и высоты компанией-поставщиком.
 Привязка розеток под TV скорректировать после выбора конкретной модели и формы крепления.
 Размеры уточнить по месту.

Согласовано

Инва. N подлин.	Подпись и дата	Взамен инв. N
-----------------	----------------	---------------

Изм.	Кол.уч.	Лист	Ндок.	Подпись	Дата				
Разраб.	Халитова Э.Г.					Техдизайн	Стадия	Лист	Листов
ГАП	Митраков М.Н.						Р	9	
План электромонтажных и слаботочных сетей									

План водорозеток, канализационных выводов, систем отопления



Перед монтажом системы водоснабжения и водоотведения уточнить точки подключения с технической документацией на сантехнический приборы.

Согласовано

Инва. N подлин.	Подпись и дата	Взамен инв. N

Изм.	Кол.уч.	Лист	Идок.	Подпись	Дата	-			
Разраб.	Халитова Э.Г.					Техдизайн	Стадия	Лист	Листов
ГАП	Митраков М.Н.						Р	10	
План водорозеток, канализационных выводов, систем отопления									